

1 TEMPLATES

Faça o seu ficheiro utilizando os nossos templates disponíveis para download no site, na respectiva página do produto que vai encomendar.

Antes de avançar com a encomenda, os nossos serviços de apoio técnico fazem sempre a verificação dos ficheiros enviados. Havendo alguma questão que ponha em causa a qualidade final do produto os nossos serviços técnicos entrarão em contato consigo.

2 CARATERÍSTICAS DO FICHEIRO

A dimensão do ficheiro deve ser a mesma do formato do cortante, com bleed de 2 mm.

O ficheiro deve ser exportado no formato PDF, como Adobe PDF (print) com a opção High Quality Print, ativar bleed de 2 mm e sem marcas de corte. Não esquecer de esconder a layer do cortante.

Na opção de impressão frente e verso deve enviar um PDF com 2 páginas, o exterior do display na página 1 e o interior na página 2.

14

BASE	5
LADO 2	10
LADO 1	10
BASE	5

DISPLAY DE BALCÃO 14x10x5
DIMENSÃO DO FICHEIRO 140 x 300 mm + 2 mm de bleed

- Bleed (2 mm)
- Cortante (140 x 300 mm)

14

BASE	5
LADO 2	16
LADO 1	16
BASE	5

DISPLAY DE BALCÃO 14x16x5
DIMENSÃO DO FICHEIRO 140 x 420 mm + 2 mm de bleed

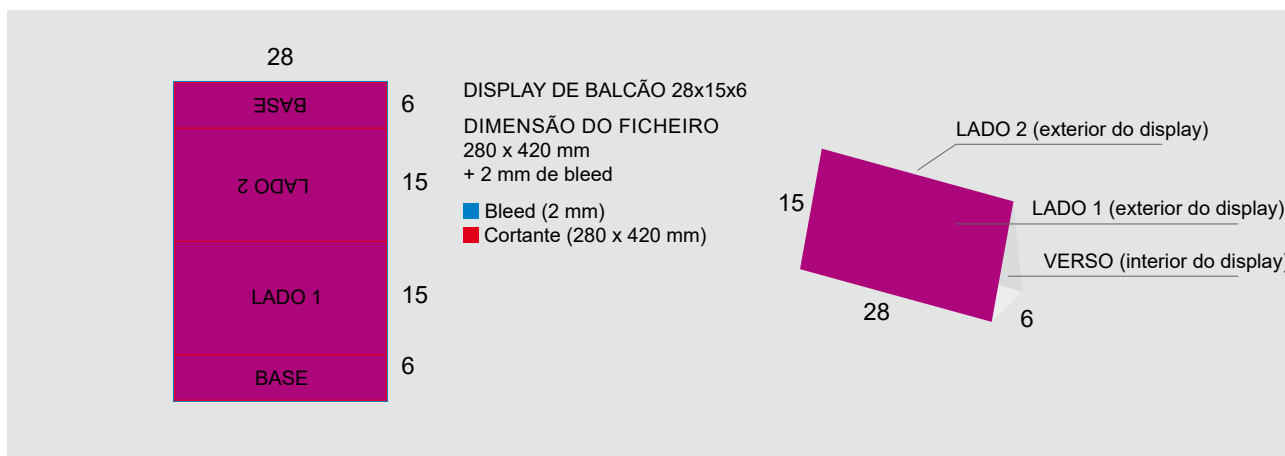
- Bleed (2 mm)
- Cortante (140 x 420 mm)

21

BASE	5
LADO 2	10
LADO 1	10
BASE	5

DISPLAY DE BALCÃO 21x10x5
DIMENSÃO DO FICHEIRO 210 x 300 mm + 2 mm de bleed

- Bleed (2 mm)
- Cortante (210 x 300 mm)



3 RESOLUÇÃO DAS IMAGENS NA ESCALA FINAL

A resolução ideal para imagens cmyk e grayscale é 350 dpi's, nas imagens bitmap a resolução ideal é 1200 dpi's.

4 CORES

Todos os ficheiros devem estar em CMYK.

As imagens em RGB e elementos com cores diretas (pantones...) serão convertidas automaticamente em CMYK, através de um perfil de separação de cores standard, o que poderá provocar ligeiras alterações de cor.

5 OUTRAS INFORMAÇÕES

TEXTOS - evitar utilizar caracteres abaixo de 6 pts.

LINHAS - não usar linhas com espessura inferior a 0,25 pts.

MARGEM DE SEGURANÇA - evite colocar elementos informativos perto da linha de corte e das dobras, utilize uma margem de segurança de 3 mm de distância.