

### 1 TEMPLATES

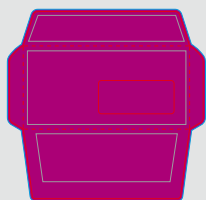
Faça o seu ficheiro utilizando os nossos templates disponíveis para download no site, na respectiva página do produto que vai encomendar.

Antes de avançar com a encomenda, os nossos serviços de apoio técnico fazem sempre a verificação dos ficheiros enviados. Havendo alguma questão que ponha em causa a qualidade final do produto os nossos serviços técnicos entrarão em contato consigo.

### 2 CARATERÍSTICAS DO FICHEIRO

Os envelopes são impressos abertos, a dimensão do ficheiro deve ser a mesma do formato do cortante, com bleed de 2 mm.

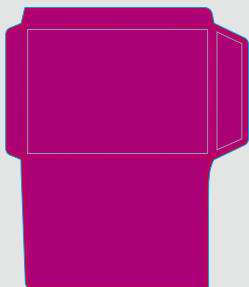
O ficheiro deve ser exportado no formato PDF, como Adobe PDF (print) com a opção PDF/X-1a:2001 ou High Quality Print, ativar bleed de 2 mm e sem marcas de corte. Não esquecer de esconder a layer do cortante.



#### ENVELOPE CARTEIRA DL

DIMENSÃO DO FICHEIRO 256 x 248 + 2 mm de bleed  
FORMATO FECHADO 220 x 110 mm

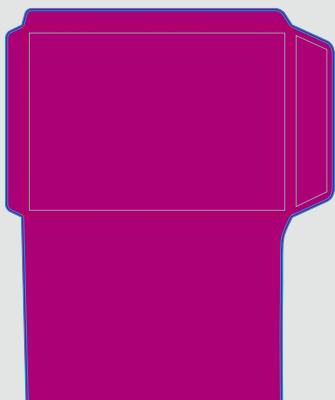
- Bleed (2 mm)
- Margem de segurança (5 mm)
- Cortante (256 x 248 mm)



#### ENVELOPE SACO B5

DIMENSÃO DO FICHEIRO 315 x 367 + 2 mm de bleed  
FORMATO FECHADO 250 x 176 mm

- Bleed (2 mm)
- Margem de segurança (5 mm)
- Cortante (315 x 367 mm)



#### ENVELOPE SACO B4

DIMENSÃO DO FICHEIRO 429 x 518 + 2 mm de bleed  
FORMATO FECHADO 353 x 250 mm

- Bleed (2 mm)
- Margem de segurança (5 mm)
- Cortante (429 x 518 mm)

### 3 RESOLUÇÃO DAS IMAGENS NA ESCALA FINAL

A resolução ideal para imagens cmyk e grayscale é 350 dpi's, nas imagens bitmap a resolução ideal é 1200 dpi's.

### 4 CORES

Todos os ficheiros devem estar em CMYK.

As imagens em RGB e elementos com cores diretas (pantones...) serão convertidas automaticamente em CMYK, através de um perfil de separação de cores standard, o que poderá provocar ligeiras alterações de cor.

### 5 OUTRAS INFORMAÇÕES

TEXTOS - evitar utilizar caracteres abaixo de 6 pts.

LINHAS - não usar linhas com espessura inferior a 0,25 pts.

MARGEM DE SEGURANÇA - evite colocar elementos informativos perto das linhas de corte e dobras, utilize uma margem de segurança de 5 mm de distância. Ter em atenção na parte de trás do envelope para não colocar informação nas zonas onde tem colagens.